

GEBRAUCHSANWEISUNG

⚠️ WARNUNG

- **UNSAHGENMÄSSER GEBRAUCH KANN ZU SCHWEREN VERLETZUNGEN FÜHREN**
- **Lesen Sie vor der Verwendung der Switch Steckachse die Anweisungen und wenden Sie sich bei Fragen an Ihren Händler vor Ort.**

Einbau der Achse

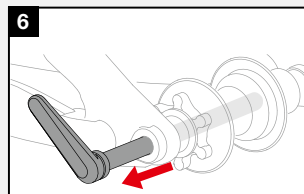
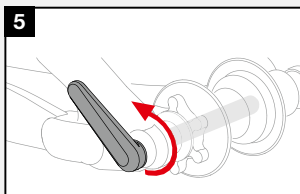
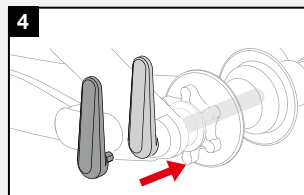
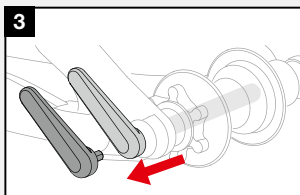
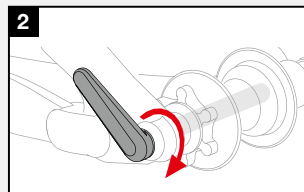
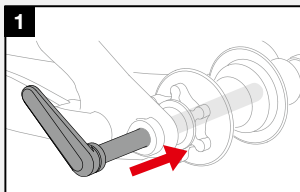
1. Führen Sie die Achse durch den Rahmen und die Nabe ein.
2. Drehen Sie die Steckachse im Uhrzeigersinn mit dem Achshebel oder einem 6mm Innensechskantschlüssel, und ziehen sie mit einem Drehmoment von 10-12 Nm an.

Einstellung des Hebelwinkels

3. Wenn Sie einen Achshebel verwenden, können Sie ihn herausziehen und wie gewünscht neu positionieren.
4. Setzen Sie den Hebel wieder vollständig in die Steckachse ein. Er wird während der Fahrt nicht herausfallen.

Ausbau der Achse

5. Drehen Sie die Steckachse mit dem Achshebel oder einem 6mm Innensechskantschlüssel gegen den Uhrzeigersinn.
6. Wenn die Achse gelöst ist, ziehen Sie die Steckachse vollständig heraus, und das Laufrad kann ausgebaut werden.



SICHERHEITSHINWEIS

VOR JEDER FAHRT: Prüfen Sie vor jeder Fahrt, ob die Steckachsen mit ausreichender Kraft fest angezogen sind und die Räder fest im Rahmen fixiert sind. Um zu überprüfen, ob die Achsen korrekt installiert sind, heben Sie das Fahrrad vom Boden ab und geben Sie einen starken Schlag auf die Oberseite des Reifens. Das Rad sollte sich nicht bewegen oder herausfallen. Sollte es sich doch bewegen, wiederholen Sie den Einbau oder bringen Sie das Rad zu Ihrem örtlichen Fahrradhändler.

KONTAKT

STEVENS Vertriebs GmbH

Asbrookdamm 35

D-22115 Hamburg

www.stevensbikes.de // info@stevensbikes.de